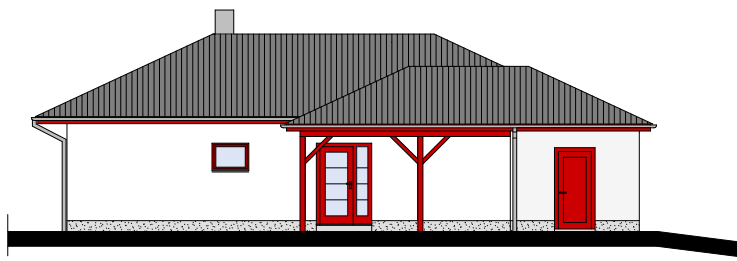
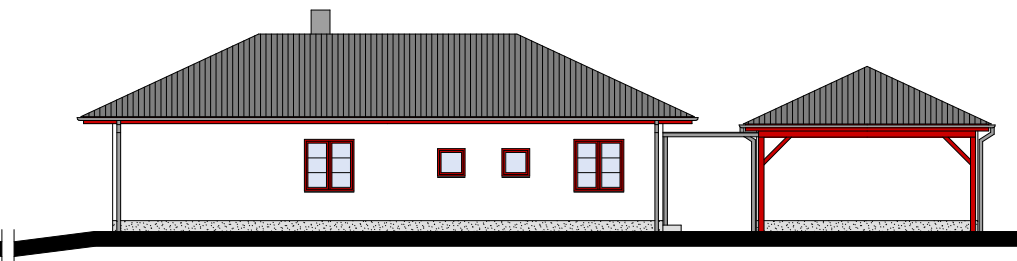


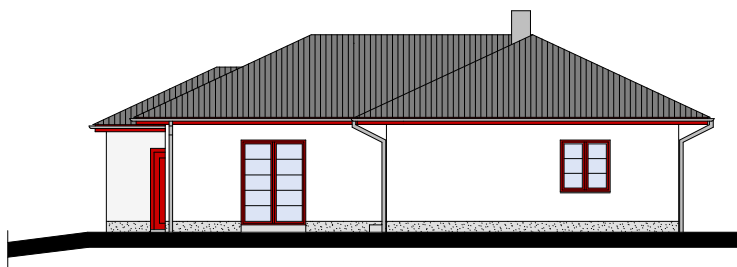
**Pohled severní**



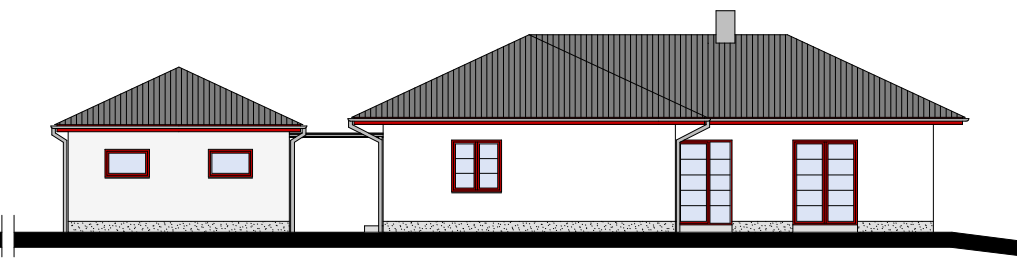
**Pohled východní**



**Pohled jižní**



**Pohled západní**



**Legenda:**

vnější omítka - tenkovrstvá, zrnění 1,5, odstín bílý a světle šedý  
sokl - mozaiková omítkovina, odstín šedý  
klempířské prvky - plech Lindab, odstín šedý  
střecha - tašky Bramac, odstín černý  
okna, dveře - plastová, imitace dřeva, odstín kaštan  
viditelné dřevěné části - lazurovací nátěr, odstín kaštan

ZODP, PROJEKTANT:	Ing. Jan Holík	DATUM:	květen 2015
VYPRACOVAL:	Ing. Jan Holík	FORMÁT A4:	2
STAVEBNÍK:	MK STAV CZ s.r.o., Vysoká nad Labem 641	DRUH DOKUMENTACE:	ohlášení stavby
AKCE:	<b>Rodinný dům</b> Vysoká nad Labem, k.ú. Vysoká nad Labem, p.č. 259/36	Ing. Jan Holík projektovní kancelář Váňšová 473 503 01 Hradec Králové	
OBSAH VÝKRESU:	<b>Pohledy</b>	MĚRÍTKO:	1:100
		ČÍSLO VÝKRESU:	<b>AR 06</b>